



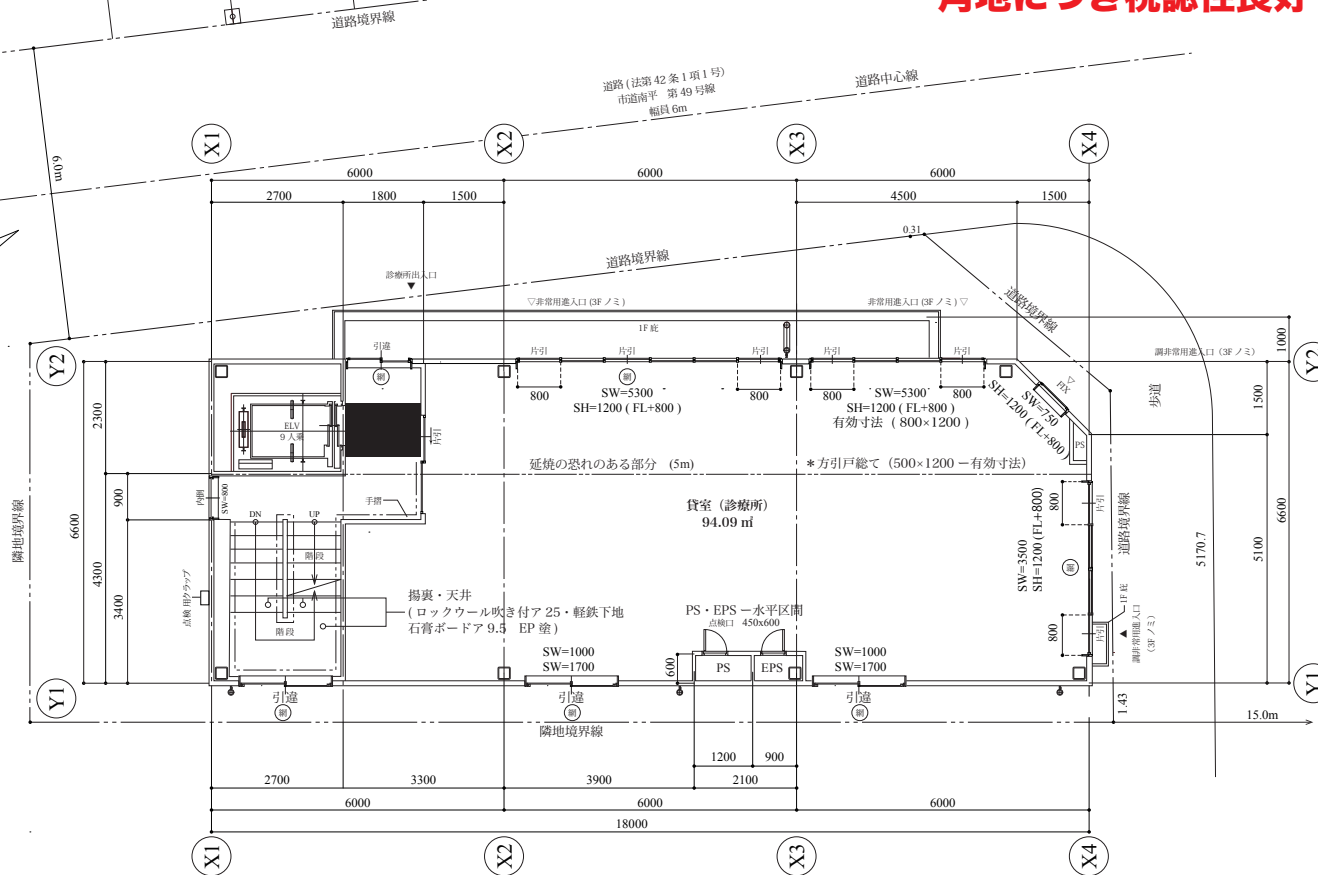
スケルトン・エレベーター・駐車場あり
 築後未入居、1F 薬局、2F 内科医院、3F 募集
開業医募集

JR 京浜東北・根岸線 「川口」



**川口・王子線沿い
 角地につき視認性良好**

↓物件詳細はコチラ



敷金/6ヶ月 礼金/1ヶ月 保証金/なし
 管理費/21,600円 賃貸保証/要
賃料/306,700円(税込)

所在地/川口市領家1丁目24-4
 交通/JR京浜東北・根岸線「川口」バス20分徒歩1分
 (最寄りバス停「東領家一丁目」)

建物名/ロードビルディング
 建物構造/鉄骨造3階建3階部分
 床面積/94.09㎡(28.46坪) 築年月/2016年1月完成
 契約期間/3年間 更新料/新賃料1ヶ月
 現況/空 入居日/即時 駐車場/あり
 設備/エレベーター

土地・建物・アパート 埼玉県知事免許(13)第5039号
謝藤開 株式会社

本店:川口市領家3-4-1 TEL:048-222-5548 FAX:048-222-5559
 支店:川口市安行原140-1 TEL:048-297-2232 FAX:048-297-2212
 営業時間:9:00~18:00 定休日:日曜日・祝日

手数料	
取引態様	貸主
情報公開日	